



Koersplan

Onderwijs 2023-2026

**Organiseren rondom
kansen & talenten**

Inhoudsopgave

Voorwoord 'Organiseren rondom kansen en talenten'

Hier gaan we voor

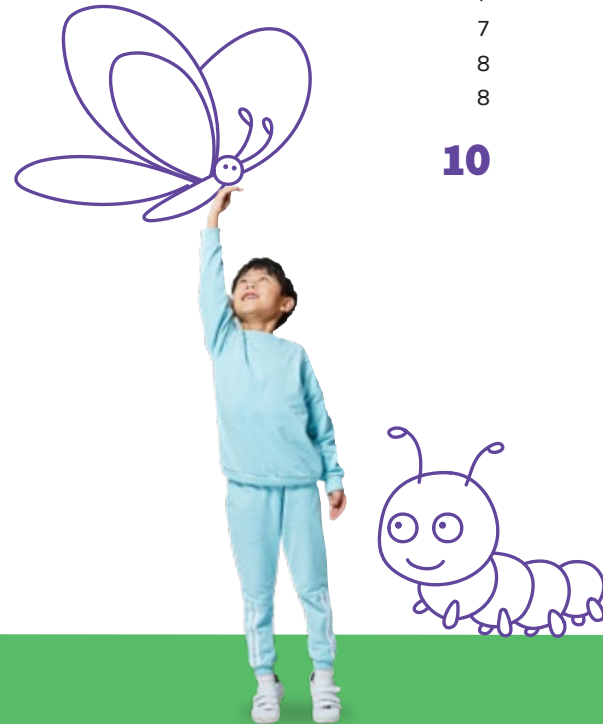
- Focuspunten en doelen voor 2023 - 2026

Zo doen we dat

- Vertaling in regio- en schoolplannen
- Voorwaardelijke ontwikkeldoelstellingen
- Met aandacht voor onze professionals
- Van samenwerking naar integratie

Besturingsfilosofie

Ze herziene druk na naamswijziging organisatie naar Atalanta



3

4

5

7

7

7

8

8

10

'Organiseren rondom kansen en talenten'

Wij zijn Atalanta, een maatschappelijke organisatie gericht op de ontwikkeling van kinderen in de leeftijd van 0 tot 13 jaar. Stilstaan is geen optie in de dynamische wereld waarin we leven. Het is nodig dat we ons aanbod continu aanpassen aan veranderingen en nieuwe manieren vinden om kinderen klaar te maken voor de toekomst.

Op 1 januari 2023 fuseerde SKOzoK met een divisie voor kinderopvang van de Kinderopvanggroep. Zo ontstond Atalanta. Door kinderopvang en primair onderwijs te integreren of intensiever samen te werken waar integratie (nog) niet mogelijk is, tillen we onze ambities op het gebied van kindontwikkeling naar een hoger niveau. Daarnaast biedt de samenwerking mogelijkheden om flexibel in te springen op de krapte op de arbeidsmarkt.

Het Koersplan dat nu voorligt is een beknopte uitwerking waar onze scholen op dit moment mee vooruit kunnen voor hun schoolplannen. Daarnaast werken we aan één gezamenlijke koers voor Atalanta als organisatie voor zowel onderwijs als kinderopvang.

Dit Koersplan is nadrukkelijk een herijking van de koers van 2019-2022. Conclusie van het traject in voorbereiding op dit koersplan was dat de missie, visie en focuspunten uit de vorige koersperiode ook in de komende jaren onverminderd relevant zijn.

Dit traject startte met een uitgebreide evaluatie van de koers 2019-2022. Alle scholen, de stafafdeling en de medezeggenschapsraad konden meedenken over 'wat willen we behouden?' en 'welke verbeteringen zijn nodig?'. Na deze organisatiebrede evaluatie vond een eerste toekomstverkenning plaats met (regio)directeuren, stafmedewerkers, leerkrachten en GMR-leden. Zij gingen met elkaar in gesprek over kansen, bedreigingen, trends en

Voorwoord

ontwikkelingen. Vervolgens gaf een stuurgroep vorm aan deze nieuwe (herijkte) koers aan de hand van de opbrengsten.

'Organiseren rondom kansen & talenten' is de titel die het Koersplan heeft gekregen. De strategische pijlers 'Excellent in Leren Leren' en 'Gemeenschappelijk organiseren' uit het vorige Koersplan zijn samengebracht onder deze noemer. De inhoud van de hoofddoelen is overeind gebleven en vertaald in vier nieuwe focuspunten.

Het Koersplan stelt kaders en bevat breed geformuleerde doelen, zodat iedere school de ruimte heeft en vrijheid voelt hier zelf invulling aan te geven in het eigen schoolplan, uiteraard passend bij de populatie en lokale situatie. Waar mogelijk anticiperen scholen al op korte termijn op de integratie met kinderopvang en starten in elk geval de verkenning rond (intensievere) samenwerking in de loop van 2023.

De fusie met de Kinderopvanggroep maakt het mogelijk doelen van opvang en onderwijs te combineren en zo bij te dragen aan een kansrijke start voor ieder kind.

Door integratie of vergaande samenwerking kunnen we alle talenten van kinderen tot ontplooiing laten komen. De integratie van kinderopvang en onderwijs is een proces dat jaren duurt en zal lokaal sterk verschillen qua tempo en organisatie. De bedoeling is dat vooral met elkaar te doen, lerend en waardierend kijkend naar ieders inbreng en ideeën. Samen nadenken over wat er voor kinderen echt toe doet en dat vormgeven, vanuit het hart en het ideaal.

Nol van Beurden

Voorzitter College van Bestuur
Veldhoven, december 2022

Hier gaan we voor

Atalenta ontwikkelt zich naar een maatschappelijke organisatie voor kinderopvang en primair onderwijs. Voor ons onderwijs is het hoofddoel het verzorgen van goed en eigentijds onderwijs. De afgelopen jaren hebben we stevig ingezet op de cognitieve en sociaal-emotionele ontwikkeling van onze kinderen, het versterken van onze onderwijskwaliteit door het ontwikkelen van professionele leergemeenschappen én het herijken van ons besturingsmodel naar een decentrale regionale aansturing. Dit om optimaal ruimte te bieden aan de professionele zeggenschap van onze medewerkers en om onderwijs vorm te geven, aansluitend bij de behoeften van de doelgroep(en) in de scholen.

Focuspunten en doelen voor 2023 - 2026

De inzet op 'Excellent in Leren Leren' en 'Gemeenschappelijk organiseren' is vertaald naar de titel '**Organiseren rondom kansen & talenten**' en uitgewerkt in vier focuspunten, gebaseerd op de uitkomsten van de evaluatie:

- I. Kwalitatief onderwijs voor ieder kind, binnen een divers en complementair aanbod
- II. 21st-century 'social' skills en (wereld)burgerschap
- III. Professionele ontwikkeling in de organisatie
- IV. Flexibel gemeenschappelijk organiseren met oog voor maatschappelijke ontwikkelingen

“We kijken steeds naar wat kinderen nodig hebben en spelen hierop in door verschillende didactische werkvormen in te zetten, passend bij de situatie”

(Leerkracht basisschool St. Gerardus)



Focuspunt I

Kwalitatief onderwijs voor ieder kind, binnen een divers en complementair aanbod

Dit betekent:

- Een dekkend onderwijsaanbod in iedere regio.
- Toewerken naar de landelijke opdracht: 98% van de kinderen in de eigen omgeving naar school of kindcentrum.
- Interne didactische en pedagogische expertise.

Doelen

- a) Iedere regio zorgt voor de ontwikkeling van complementaire onderwijsconcepten en ondersteuningsprofielen per school.
- b) Iedere locatie zet in op 'leren leren' en 'differentiatie'.
- c) We organiseren ondersteuning (Passend Onderwijs) op een manier die past bij de regionale en/of lokale setting.



Focuspunt II

21st-century 'social' skills en (wereld)burgerschap

Dit betekent:

- Groeien in een veilige omgeving waarbij we 'de buitenwereld' betrekken.
- Opgroeien tot weerbare burgers in een complexe digitale maatschappij met veel kansen en mogelijkheden.
- Ontdekken wat je leuk vindt en waar je goed in bent.
- Ondervinden wat mensen compleet, gezond en gelukkig maakt.

Doelen

- a) 'Digitalisering' en 'digitale geletterdheid' komt op iedere locatie aan bod.
- b) In het onderwijsaanbod is aandacht voor opgroeien in een continu veranderende wereld met oog voor milieu en natuur en gelijke kansen voor iedereen.
- c) Wij organiseren ontdekkend en ontwerpnd onderwijs rond creativiteit, voorkeuren, ambities en talent. Wij laten zien wat we doen.



Focuspunt III

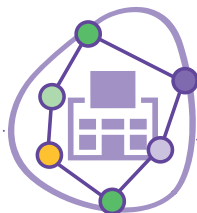
Professionele ontwikkeling in de organisatie

Dit betekent:

- Blijvende aandacht voor professionalisering.
- Met en van elkaar leren, de school/het kindcentrum als leergemeenschap.
- Talentontwikkeling en loopbaanperspectief.
- Samenwerking met opleidingspartners in leernetwerken.
- Goed en aantrekkelijk werkgeverschap.
- De juiste balans tussen werk en privé.

Doelen

- Wij dragen de verantwoordelijkheid voor geleverde resultaten en leggen hier verantwoording over af. Dit doen we met behulp van het ontwikkelingsgericht kwaliteitskader en de gesprekscyclus.
- We dagen medewerkers uit om zich constant te blijven ontwikkelen en hun talenten gericht in te zetten. Dit doen we door onder meer de Atalenta-academie door te ontwikkelen, studiedagen te organiseren, externe opleidingen gericht op professionalisering te faciliteren en een Atalenta-portfolio te ontwikkelen.
- We organiseren continu een dialoog over professionele zeggenschap op onze locaties.



Focuspunt IV

Flexibel gemeenschappelijk organiseren, met oog voor maatschappelijke ontwikkelingen

Dit betekent:

- Vergaande samenwerkingen in de keten, onder meer door fusie met kinderopvang.
- Groeps- en schooloverstijgend werken.
- Zorgen voor verbondenheid met ouders en verzorgers.
- Participatie versterken met partners in de keten en in de maatschappij en deze betrekken bij onze leergemeenschap.

Doelen

- We bouwen aan het principe van integrale kindcentra binnen één pedagogisch concept (kinderopvang en onderwijs). We streven daarbij naar doorlopende ontwikkellijnen voor kinderen van 0 tot 13 jaar.
- Op onze scholen wordt groepsdoorbrekend en/of schooloverstijgend gewerkt. Iedere school geeft hier een eigen invulling aan, passend bij de schoolontwikkeling.
- Iedere locatie werkt actief samen met (maatschappelijk) partners in de keten.



Zo doen we dat

Vertaling in regio- en schoolplannen

De focuspunten en doelen vragen om een verdere vertaling in regio- en schoolplannen. Binnen de kaders van dit Koersplan heeft iedere regio en school de vrijheid om zelf het eigen schoolplan uit te werken. Iedere school heeft immers ook een andere startsituatie en onderwijsconcept.

Ontwikkeldoelstellingen

Belangrijke voorwaarden om onze ambities waar te kunnen maken:

- Wij ontwikkelen ons naar een nieuwe organisatie waarbij kinderopvang en primair onderwijs zijn geïntegreerd; planmatig en iedere locatie in zijn eigen tempo.
- Wij ontwikkelen ons op regionaal niveau met een decentraal regionaal besturingsmodel.
- De kwaliteitscyclus van Atalenta voorziet in voortdurend werken aan kwaliteit van opvang en onderwijs en is onderdeel van managementcycli en -rapportages.
- We zetten in op 'samenwerking in de keten' met als speerpunt 'in company' opleiden.
- In de Atalenta-academie staan verschillende posities centraal: vakbekwame medewerkers, expertmedewerkers, (gedeeld) leiderschap en professionele leergemeenschappen.
- Wij ontwikkelen expertisecentra voor ondersteuningsvraagstukken en anderstaligen.
- Wij profileren ons op de arbeidsmarkt gericht op het verduurzamen van onze personele bezetting.
- We zoeken naar (alternatieve) mogelijkheden om onze arbeidsmarktpositie te versterken. Denk aan zij- en herinstroomtrajecten, partnerschap opleiden in de school (POS) en praktijkgebaseerde scholingstrajecten.



Zo doen we dat

Met aandacht voor onze professionals

Werken in de kinderopvang en het basisonderwijs betekent het leveren van een continue bijdrage aan de brede ontwikkeling van kinderen. We vinden het essentieel dat onze professionals duurzaam inzetbaar zijn en op een gemotiveerde en gezonde manier hun werk kunnen uitvoeren. Het werken in een veilige en prettige werkomgeving heeft voor ons een hoge prioriteit. We stimuleren permanente ontwikkeling op studiedagen, in de 'Atalenta-academie' en door het faciliteren van externe opleidingen. Daarnaast vinden we een gezonde werk-privé balans erg belangrijk. Wij bouwen aan sterke en diverse teams waarin gemotiveerde mensen met allerlei opleidingen, achtergronden en ervaring welkom zijn. Bij Atalenta werkt jong en oud, startend en ervaren, met en naast elkaar. We staan open om van elkaar te leren. Er gaat de komende jaren veel aandacht uit naar 'ons kapitaal' in kindcentra, opvang en scholen en alle ondersteunende collega's die het verzorgen van opvang en onderwijs mogelijk maken.

Van samenwerking naar integratie

Hoe beter we onderwijs en kinderopvang op elkaar af kunnen stemmen, hoe groter onze bijdrage is aan een kansrijke start voor ieder kind. We zetten vanuit het geloof in een doorgaande leer- en ontwikkellijn voor kinderen van 0 tot 13 jaar nadrukkelijker in op de vorming van kindcentra. De fusie met de Kinderopvanggroep betekent dat we niet alleen samenwerken met kinderopvang, maar op basis van gelijkwaardigheid kinderopvang integreren in ons aanbod. Ook op plaatsen waar andere kindpartners al actief zijn, streven we naar doorgaande lijnen vanuit één pedagogisch concept per locatie. Deze ontwikkeling past in de maatschappelijke politieke context en het streven naar het realiseren van een 'Rijke Schooldag' voor kinderen om kansenongelijkheid te verkleinen. Dit betekent het organiseren van onderwijs, opvang, sport, cultuur, muziek en ondersteuning op één locatie voor alle kinderen.



“Door bewegend leren blijf ik beter bij de les en vind ik de lessen ook leuker”

(Leerling basisschool De Wilderen)





Besturingsfilosofie

Bij Atalenta werken we volgens de principes van de lerende organisatie en het Rijnlands model. Dit model gaat uit van vertrouwen in en ruimte voor professionals. Het houdt ook in dat onze organisatie zo is ingericht dat zowel medewerkers als kinderen zich voortdurend blijven ontwikkelen. Teams voelen zich samen verantwoordelijk voor de (ontwikkeling van) leerlingen en het onderwijs. Wij streven ernaar onze opvang en ons onderwijs continu te verbeteren, op basis van wetenschappelijke kennis en inzichten uit (praktijk)onderzoek. We stimuleren een onderzoekende houding van medewerkers, kennisdeling en samenwerking met kennispartners.

Bij Atalenta organiseren we zoveel mogelijk decentraal, rondom de kansen en talenten van kinderen. Onze locaties hebben de ruimte een eigen onderwijs- en opvangconcept uit te werken waarmee ze zich kunnen onderscheiden. Ook is er binnen de Atalenta-koers veel vrijheid in de manier waarop locaties willen werken aan de optimale ontwikkeling van kinderen in wijk of dorp. Locaties geven dit weer in hun eigen school- of kindcentrumplan. Het College van Bestuur is faciliterend en stimuleert het maken van eigen keuzes op regio- en locatieniveau en voorbij te gaan aan traditionele vormen als dat beter is voor kinderen.

Directeuren krijgen ondersteuning op het gebied van financiën, personeel, huisvesting en ICT door gespecialiseerde stafadviseurs. De ondersteuning op organisatieniveau is zo effectief mogelijk ingericht, zodat er zoveel mogelijk middelen naar het primaire proces gaan. De stichting kent enkele specifieke diensten voor alle locaties op het gebied van onder meer inclusiever onderwijs, ontwikkeling en kwaliteit en de inrichting van speel- en leeromgeving.

Bij Atalenta werken we met een regionaal besturingsmodel. De onderwijslocaties zijn verdeeld over vier regio's die ieder worden aangestuurd door één of twee regiodirecteuren. Dankzij dit model kan iedere regio, samenwerkend met lokale partijen, optimaal vormgeven aan thuisnabij onderwijs. Zo kunnen zoveel mogelijk kinderen in de eigen gemeente onderwijs volgen. We geven vorm aan doorgaande leer- en ontwikkellijnen van 0 tot 13 jaar, door kinderopvang en onderwijs te integreren en ten minste intensief samen te werken, waar mogelijk op dezelfde locatie.

“Door de regionale aansturing zijn er korte lijntjes tussen scholen onderling en met (maatschappelijk) partners, waardoor we efficiënter kunnen werken en snel met de juiste mensen aan tafel zitten”

(Regiodirecteur Bergeijk)



Contactgegevens

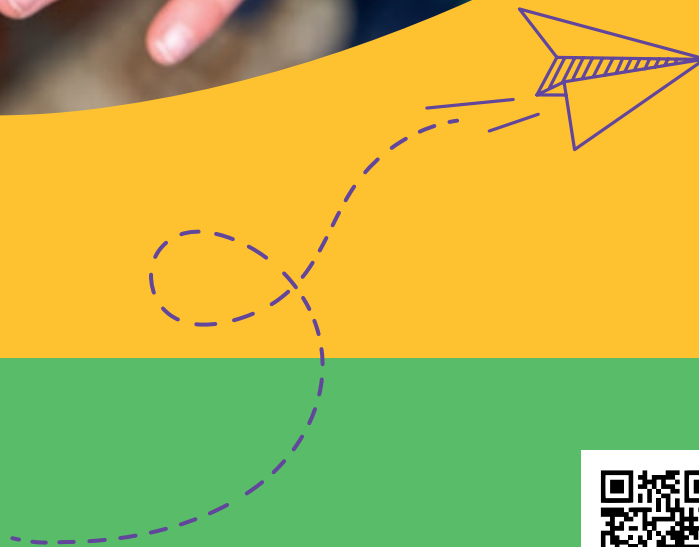
Laan van Diepenvoorde 10-12

5582 LA Waalre

040 3400214

info@atalenta.nl

www.atalenta.nl



Meer informatie vind je op onze website (scan de QR code)